

特長

- 軽量でスリムなボディながら、強いグリップ力をもつ角型レバーチャックです。
- 小型ですが高剛性なエアチャックです。



型式基準

CHL601

機種

仕様

※は概略参考値で使用条件によって変わります。

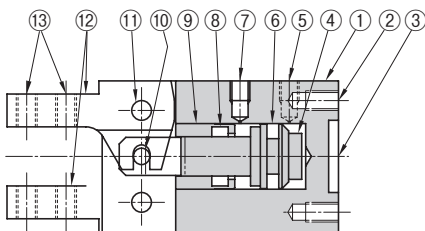
型 式	CHL601
使用流体	清浄エア
使用圧力(MPa) [kgf/cm ²]	0.3~0.7 [3~7.1]
周囲温度(°C)	5~60
潤滑	不要(給油する場合はタービン油1種[ISO VG32]相当品)
繰り返し精度(mm)	初期値:±0.1 200万回:±0.2
シリンダ径(mm)	10
開き角度(度)	20 ~ -10
排気量(cc)	0.25
※連続使用速度(回/分)	90
動作方式	複 動
グリップ力: 閉、開(N) (注2)	閉:35.1×P÷ℓ 開:54.9×P÷ℓ
	P: 使用圧力(MPa) ℓ: フィンガーの開閉支点からワーク重心までのツメの長さ(cm)
本体質量(g)	54
※最大ツメ長さ(支点から)(cm)	3.6
※最大ツメ質量(片側)(g)	16

(注)フィンガー開閉検出センサの設定はございません。

(注1) 1N≒0.102kgf

(注2) 表のグリップ力は理論グリップ力です。実効グリップ力は理論グリップ力の50%程度です。

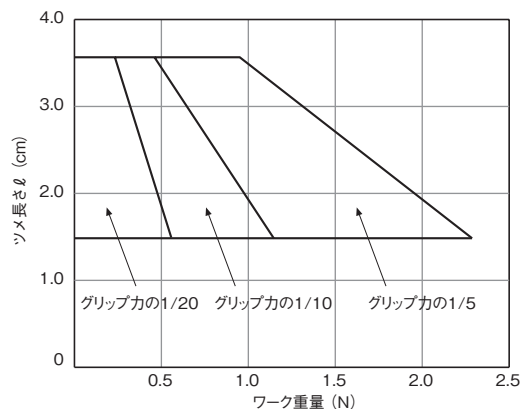
構造



No.	名 称	材 質
1	ボディ	アルミ合金
2	本体取付タップ	-
3	位置決め穴	-
4	ピストン	ステンレス鋼
5	エアポート(開)	-
6	ピストンパッキン	ニトリルゴム
7	エアポート(閉)	-
8	ロッドパッキン	ニトリルゴム
9	シリンダヘッド	ステンレス鋼
10	ニードルローラ	高炭素鋼
11	支点ピン	炭素鋼
12	フィンガー	炭素鋼
13	アタッチメント取付タップ	-

CHL601は構造上オーバーホールはできません。

目安表



目安表の見方⇒ **A-1** <機種選定について>

平行タイプ

レバータイプ
エアチャック

特殊タイプ

ショートストローク

ミドルストローク

ロングストローク

低出力タイプ

高出力タイプ

小型高速タイプ

高精度タイプ

位置検出スイッチ

外形寸法図

■CHL601

